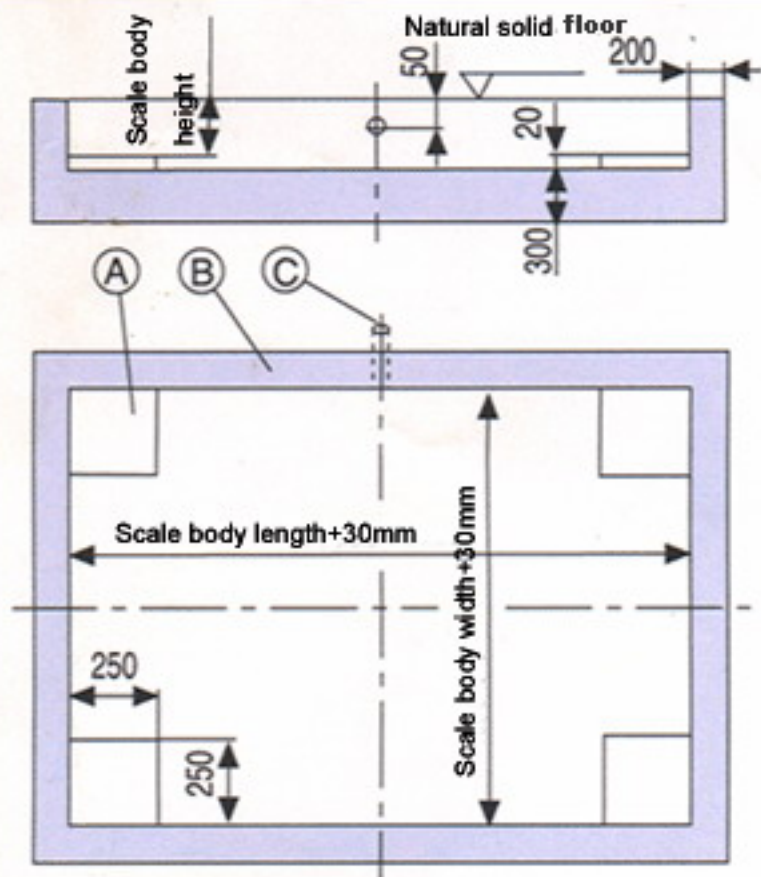


名称

V8-II浅基坑图

图片



简述

A 基坑底部四角混凝土平台,表面平整水平且与基坑四壁保证垂直,高低不超过3mm

B 平台秤浅基坑,四边角平直方正.C30混凝土浇筑,坑口可选用6号角钢焊钢筋校直埋设护角,保持坑内清洁无积水.

C 信号电缆穿线管,孔径25mm,一端照图埋设,另一端引到仪表.

北京和田兴业科技发展有限公司